

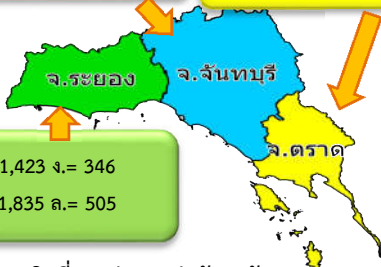
# สรุปสถานการณ์ผลไม้ภาคตะวันออก ปี 2564 ณ วันที่ 2 กรกฎาคม 2564

## 1. ปริมาณผลผลิตที่ยังไม่เก็บเกี่ยว

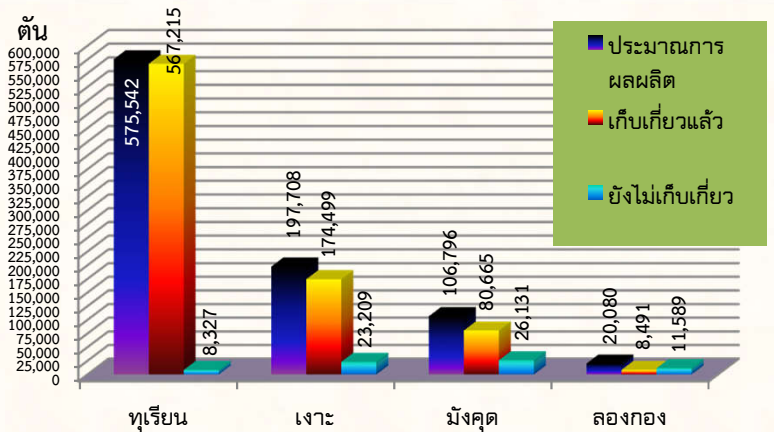
ปริมาณผลผลิต รวมทั้งสิ้น 900,126 ตัน  
ปริมาณผลผลิตที่ยังไม่เก็บเกี่ยว 69,256 ตัน (7.69%)

ท.= 6,804 ง.= 22,412  
ม.= 22,191 ล.= 9,590

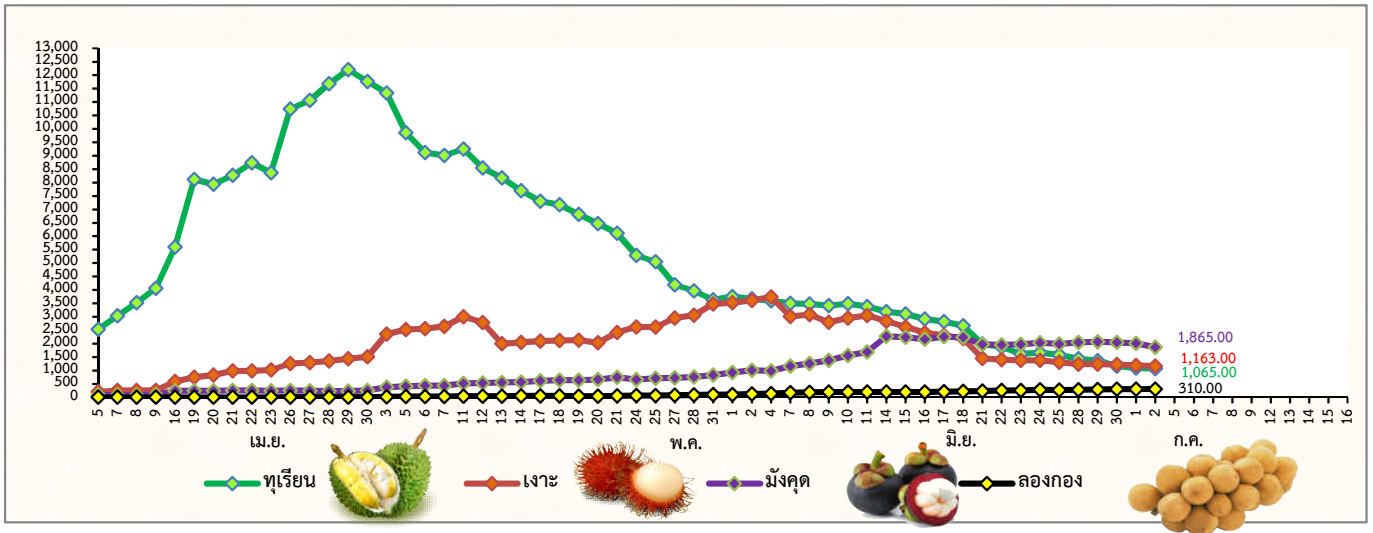
ท.= 100 ง.= 451  
ม.= 2,105 ล.= 1,494



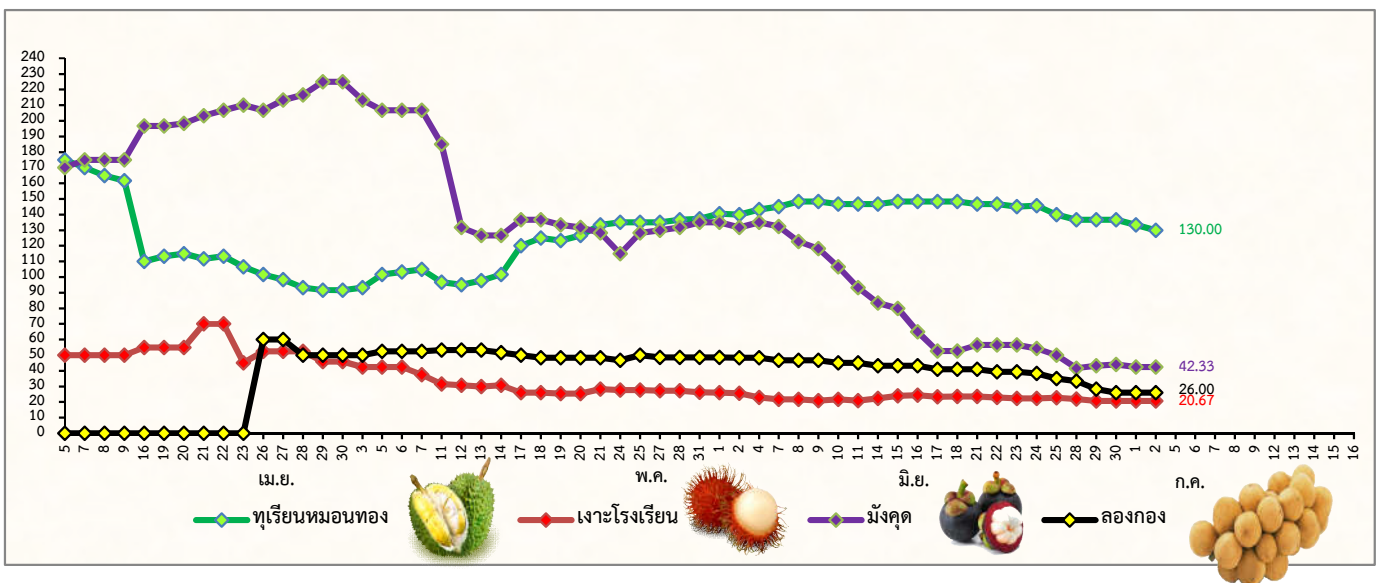
ท.= 1,423 ง.= 346  
ม.= 1,835 ล.= 505



## 2. ปริมาณผลผลิตที่ออกสู่ตลาดต่อวัน (ตัน)



## 3. ราคาผลไม้เกรด A 3 จังหวัด ในแต่ละวัน (บาท/กก.)



หมายเหตุ เป็นข้อมูลเพื่อใช้ในการบริหารโครงการบริหารจัดการผลไม้ ปี 2564

จัดทำโดย ศูนย์ปฏิบัติการเฝ้าระวังและติดตามสถานการณ์ผลไม้ภาคตะวันออก สำนักงานส่งเสริมและพัฒนาการเกษตรที่ 3 จังหวัดระยอง